



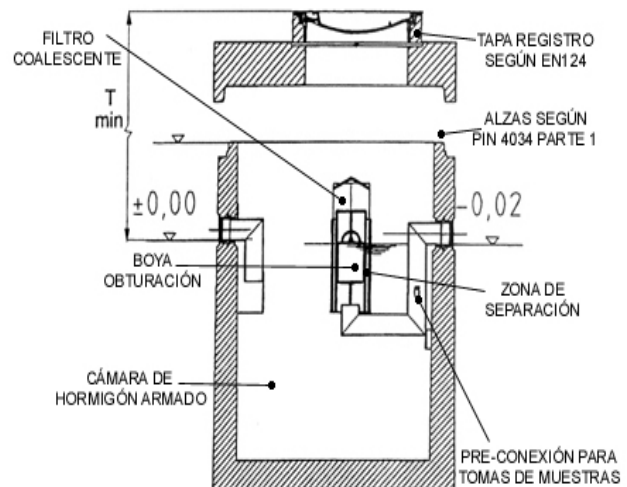
Separador de hidrocarburos coalescente OLEOPATOR-K®

Caudal nominal: de 3 a 20 l/s. Según DIN 1999 partes 4-6 / Prenorma Europea 858, clase 1 (proporción residual máxima de líquido ligero a la salida del separador de 5 mg/l o ppm).

Certificado de prueba nº z-54.8-67.

Realizado en hormigón armado según DIN 4281 ● Diseñado para impedir su flotación ● De tipo monolítico ● Con revestimiento interior ● Sedimentador de lodos integrado ● Pre-instalación de toma de muestras ● Elementos interiores en acero inoxidable ● Filtro coalescente extraíble para limpieza ● De funcionamiento según DIN 1999, partes 4-6, con dispositivo de obturación automática ● Para instalación enterrada.

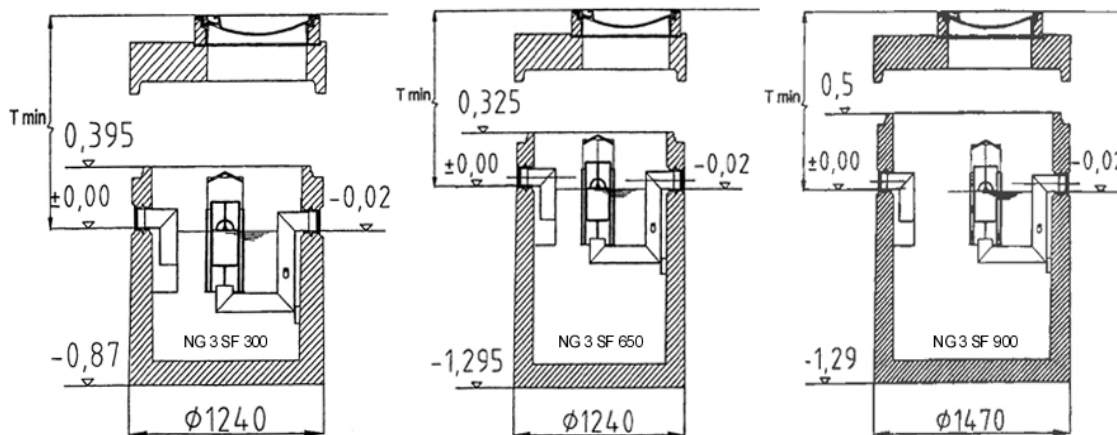
- Máxima capacidad de retención de hidrocarburo (st) Litros.
- Capacidad del sedimentador de lodos (st) Litros.
- Diámetro de entrada / salida DN según DIN 19522, DIN 19534 y 19537
- Tapa de registro realizada en hierro fundido para clase de carga D 400 ó B 125 según norma DIN 19580/EN 124.



TIPO	CAUDAL l/s	VOLUMEN DECANTACIÓN LODOS	Ø TUBOS	VOLUMEN TOTAL	VOLUMEN DE HIDROCARBUROS
NG 3 SF 300	3	300	100	550	160
NG 3 SF 650	3	650	100	884	160
NG 3 SF 900	3	900	100	1267	460
NG 10 SF 2000	10	2000	150	2660	560
NG 6/8/10 SF 2500	6/10	2500	150	3234	560
NG 6/8/10 SF 5000	6/10	5000	150	6158	1010

Separador de hidrocarburos OLEOPATOR-K®

Tipo (caudal l/s)	NG 3					
Volumen lodos	300		650		900	
Tapa Ø	600		600		600	
Tubos Ø	DN 100 / Ø 100		DN 100 / Ø 100		DN 100 / Ø 100	
Peso pieza mayor	ca. 1630		Ca 2003		Ca 2965	
Peso total	ca 2300		Ca 2673		Ca 3996	
C (mm)	870		1360		1290	
Clase de carga tapa	B 125	D 400	B125	D 400	B 125	D 400
T mínima	730	765	660	695	835	870
Código artículo	740 300	740 500	740 302	740 502	740 304	740 504



Separador de hidrocarburos OLEOPATOR-K®

Tipo (caudal l/s)	NG 10		NG 6 / 8 / 10			
Volumen lodos	2000		2500		5000	
Tapa Ø	600		2 x 600		1000	
Tubos Ø	DN 150 / Ø 160		DN 150 / Ø 160		DN 150 / Ø 160	
Peso pieza mayor	ca. 4703		ca. 5266		ca. 7734	
Peso total	ca. 6008		ca. 6571		ca. 10354	
C (mm)	1680		2000		2130	
Clase de carga tapa	B 125	D 400	B 125	D 400	B 125	D 400
T mínima	740	775	705	740	845	880
Código artículo	740 308	740 508	740 310	740 510	740 312	740 512

